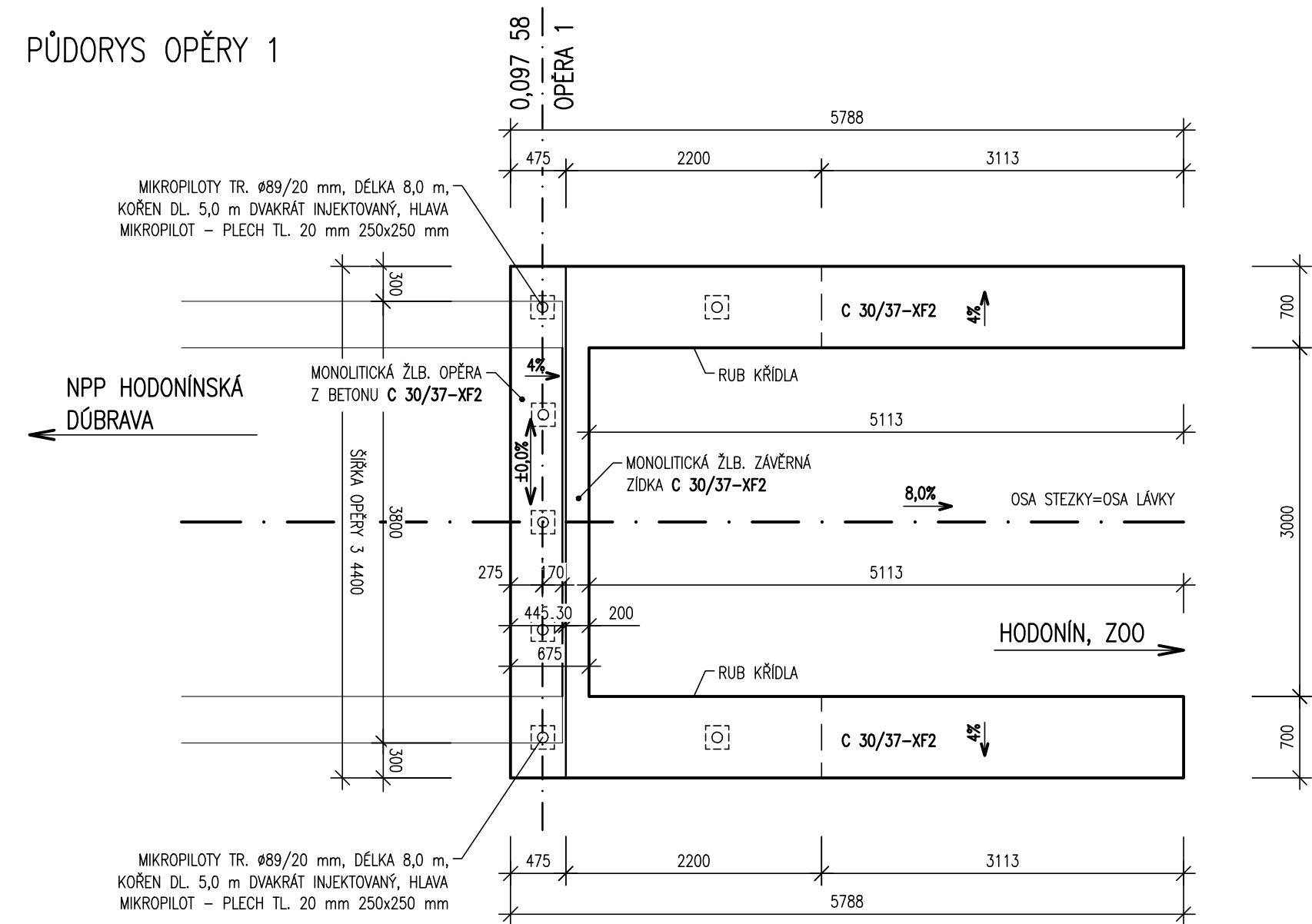
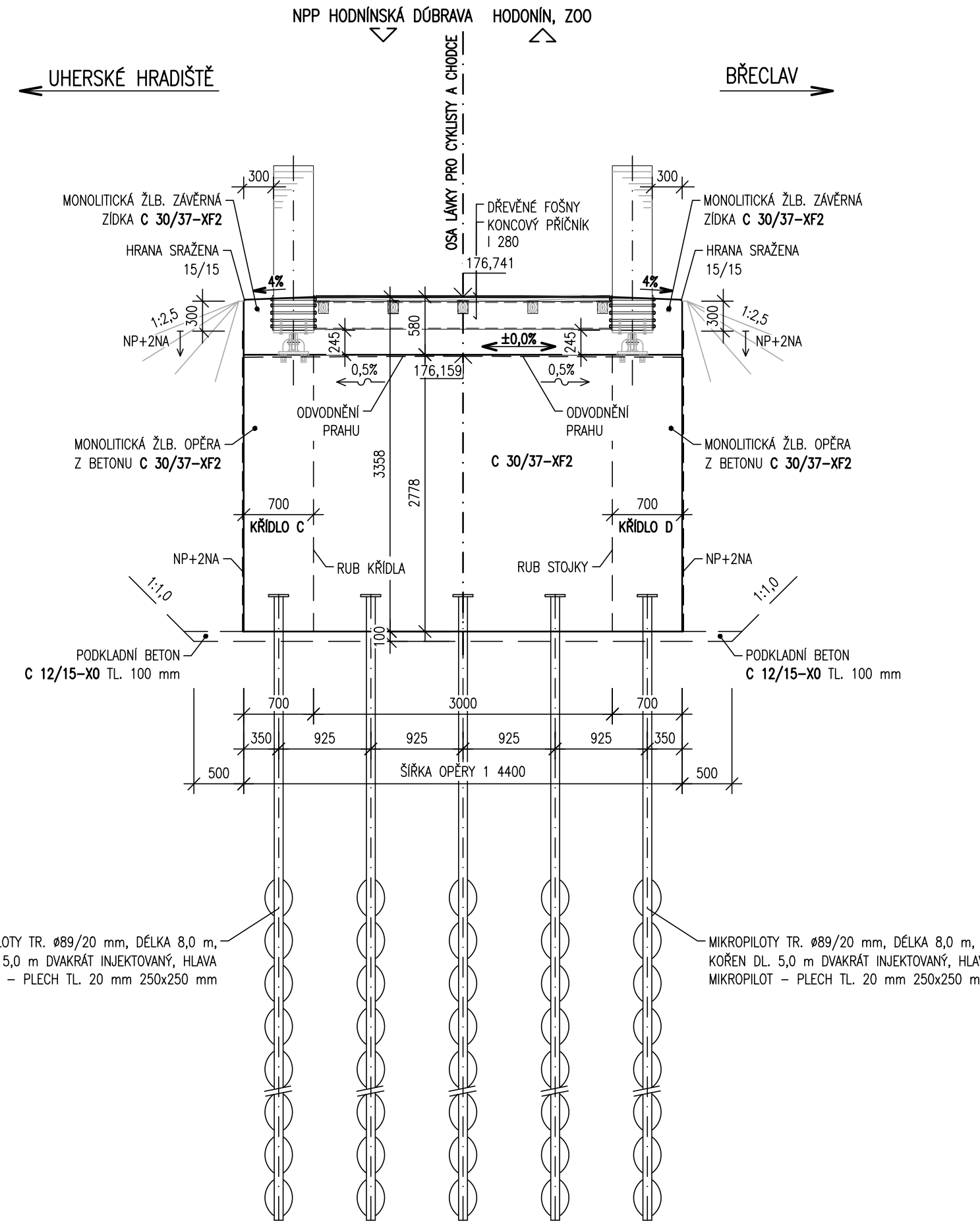


VÝKRES TVARU OPĚRY 1 1:50

PŮDORYS OPĚRY 1

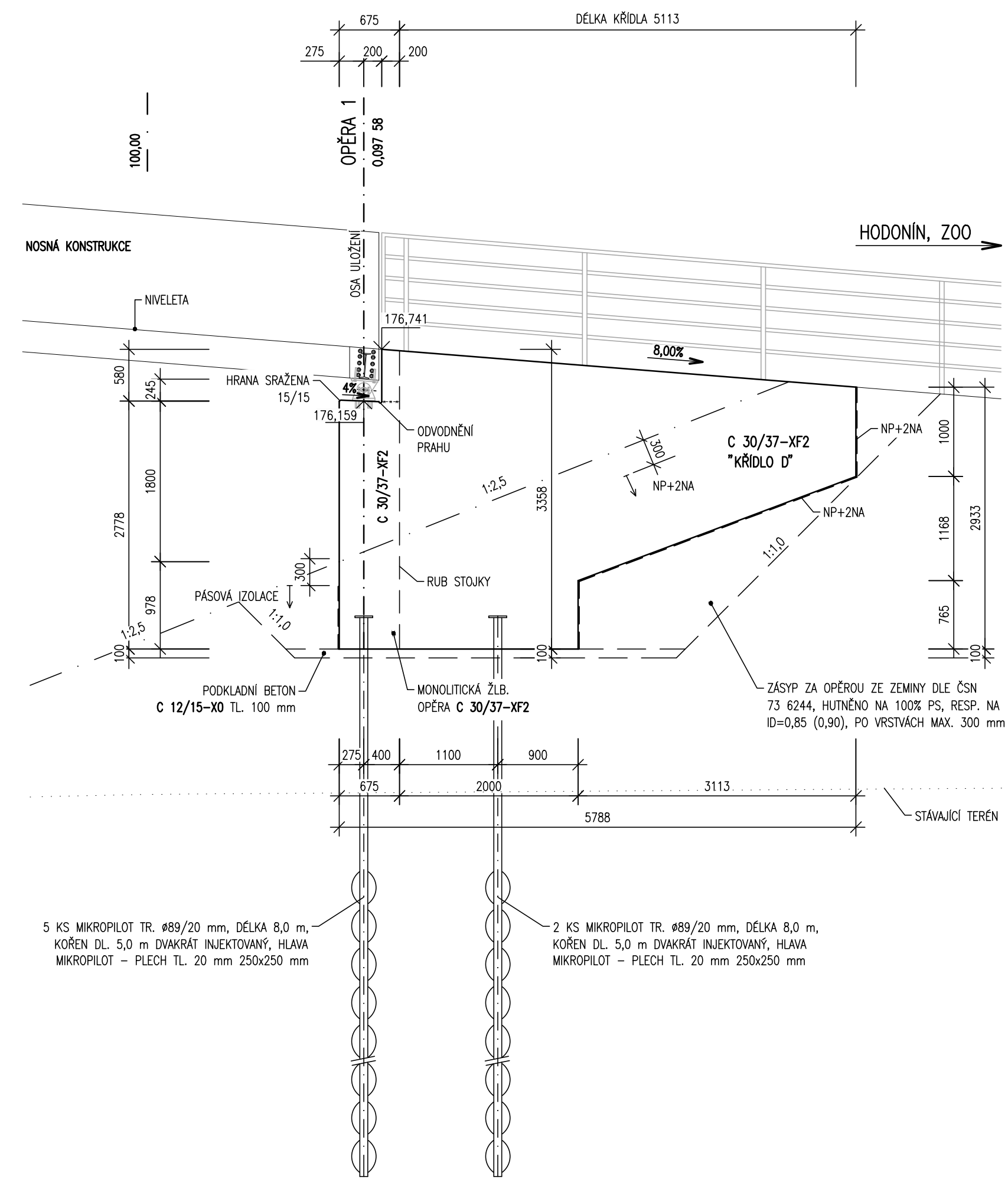


POHLED NA OPĚRU 1



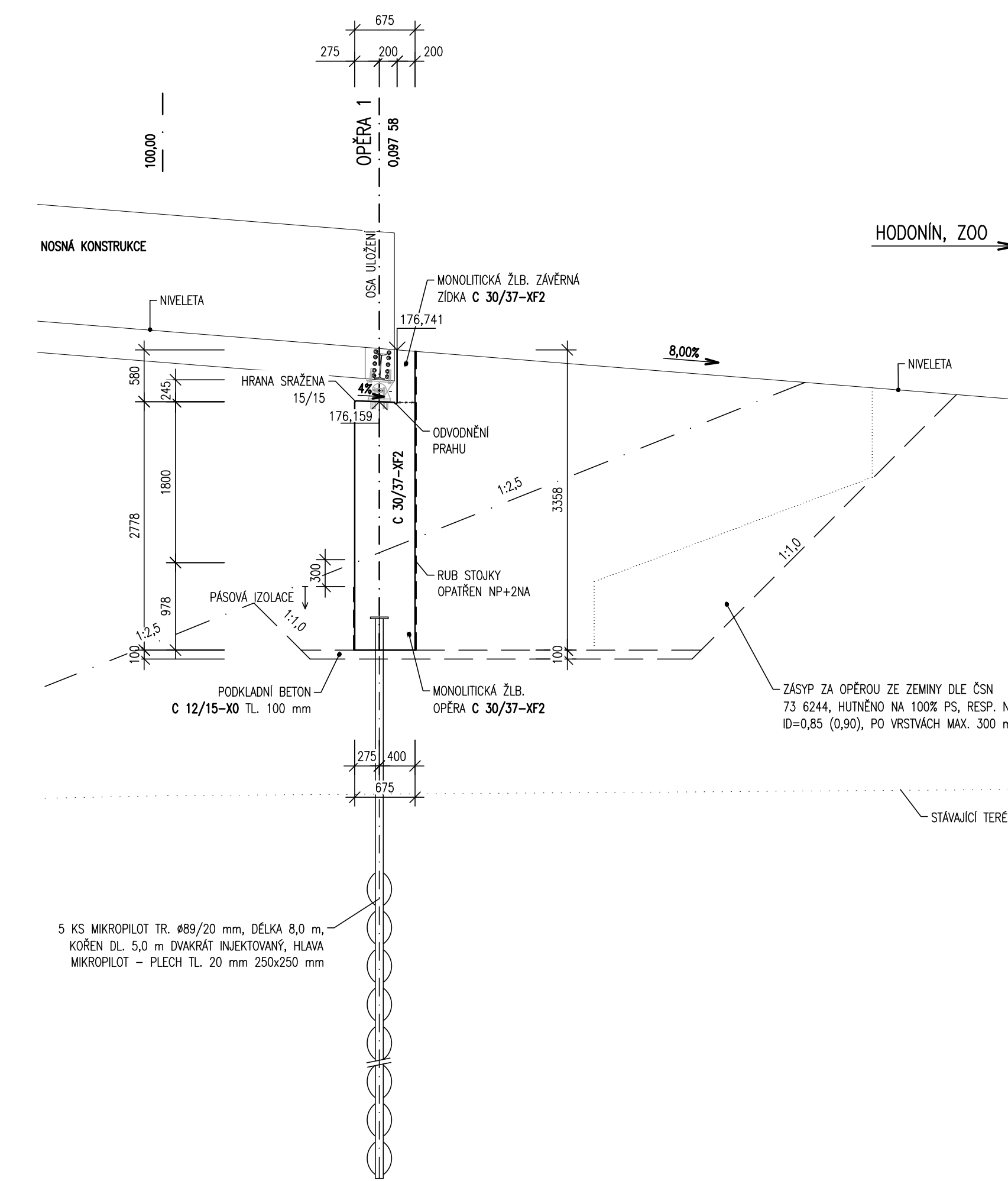
POHLED NA KŘÍDLO "D"

OBDOBĚ I POHLED NA KŘÍDLO "C"



PŘÍČNÝ ŘEZ OPĚROU 1

KOLMÝ PŘÍČNÝ ŘEZ OPĚROU V OSE LÁVKY



TABULKA POUŽITÝCH BETONŮ-PODROBNÁ SPECIFIKACE, ČSN EN 206

- SPODNÍ STAVBA-OPĚRY, PODPĚRA, ZÁVĚRNÁ ZIDKA, KŘÍDLA
C 30/37-XC3, XD1, XF2-CI 0,2-Dmax.22-S3
- ZÁKLAD
C 30/37-XC2, XD1, XF2-CI 0,2-Dmax.22-S3
- PODKLADNÍ BETON
C 12/15-X0-CI 0,2-Dmax.22-S3
- BETON A SPÁRY KAMENNÉ DLAŽBY DO BETONU
C 25/30n-X0-CI 0,2-Dmax.4-S1 (ZAVLHLÁ SMĚS),
SPÁRY MALTA MC 25 S ODOLNOSTÍ XF3
- BETONOVÁ PATKA-PŘÍČNÝ PRÁH, OPORA KAMENNÉ DLAŽBY V PATĚ
C 25/30-XC4, XD1, XF2-CI 0,2-Dmax.22-S3

SPECIFIKACE POVRCHU BETONŮ

- VEŠKERÉ NEVIDITELNÉ PLOCHY - Aa
- VIDITELNÉ PLOCHY (OPĚRY, PILÍŘ, KŘÍDLA) - Cc

LEGENDA

- STÁVAJÍCÍ TERÉN
- VÝKOPY
- UPRAVENÝ TERÉN
- PRACOVNÍ SPÁRA

POZNÁMKY

VEŠKERÉ HRANY BETONU BUDOU ZKOŠENY 15/15, POKUD NEBUDE STANOVENO JINAK. OSTRÉ HRANY PODPĚR A ZÁKLADŮ ZKOŠIT 40/40 mm.

SO 201 - LÁVKA PRO CYKLISTY A CHODCE

D.1

Souřadnicový systém: S - JTSK
Výškový systém: Bpv

Hlavní inženýr projektu:	Ing. Jaromír RUŠAR		
Zodpovědný projektant:	Ing. Květoslav RUŠAR		
Vypracoval:	Ing. Petra STROUHALOVÁ		
Kontroloval:	Ing. Radoslav HOLÝ		
Kraj:	Jihomoravský	Datum:	02/2021
Zadavatel:	Město Hodonín	Formát:	6 A4
Název akce:	Hodonín - přemostění silnice I/55 - lávka pro cyklisty a chodce	Měřítko:	1:50
	SO 201 - LÁVKA PRO CYKLISTY A CHODCE	Účel:	PDPS
		Čís.zakáz.:	48 - 2020
		Archivní čís.:	17 - 2020
Název přílohy:	VÝKRES TVARU OPĚRY 1	Čís.soupravy:	Čís. přílohy:
			07